



中大设计集团有限公司
ZHONGDA DESIGN GROUP CO.,LTD.
设计证书编号(甲级): A161A00080
地址: 陕西省西安市高新区唐延南路8号
电话: 029-81124625 邮编: 710000

出图专用章
OFFICIAL STAMP

注册执业章

REGISTERED WORKING STAMP

建设单位 CLIENT
韶关市武江区西河镇人民政府

项目名称 PROJECT NAME

武江区西河镇下坑村乡村振兴和人居环境整治项目二期

子项名称 ITEM NAME

水上木屋

图 名 DRAWING NAME

水上木屋施工图

项目负责人 PROJECT MANAGER
马向前 马向前

专业负责人 DIVISION CHIEF
杨艳艳 杨艳艳

审核人 REVIEWED BY
郝慧哲 郝慧哲

审定人 APPROVED BY
郭芳琴 郭芳琴

校对人对 CHECKED BY
许小钢 许小钢

设计人 DESIGNED
张雯雯 张雯雯

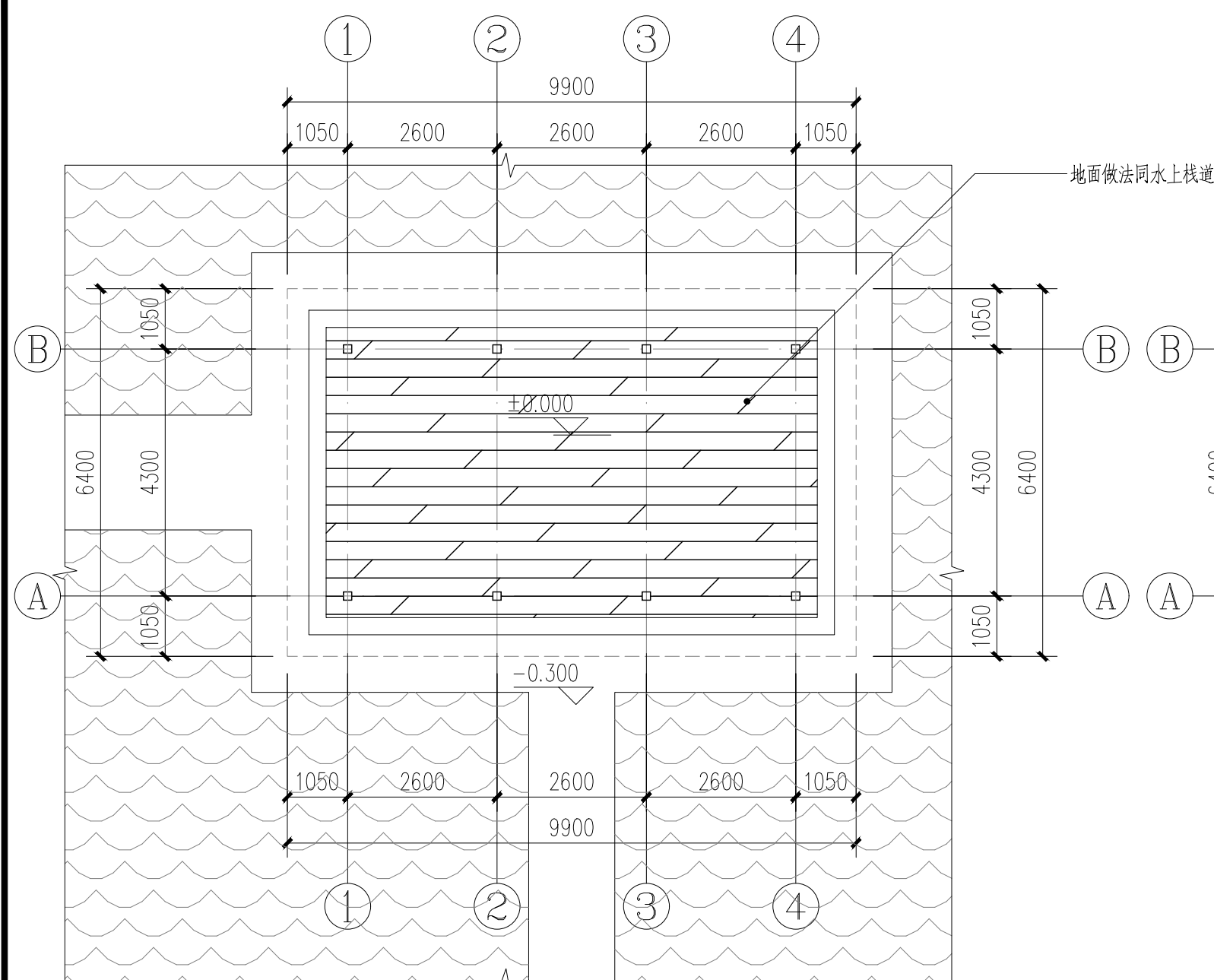
制图人 DRAWN
张雯雯 张雯雯

工程编号 JOB NO. 26-C3700015

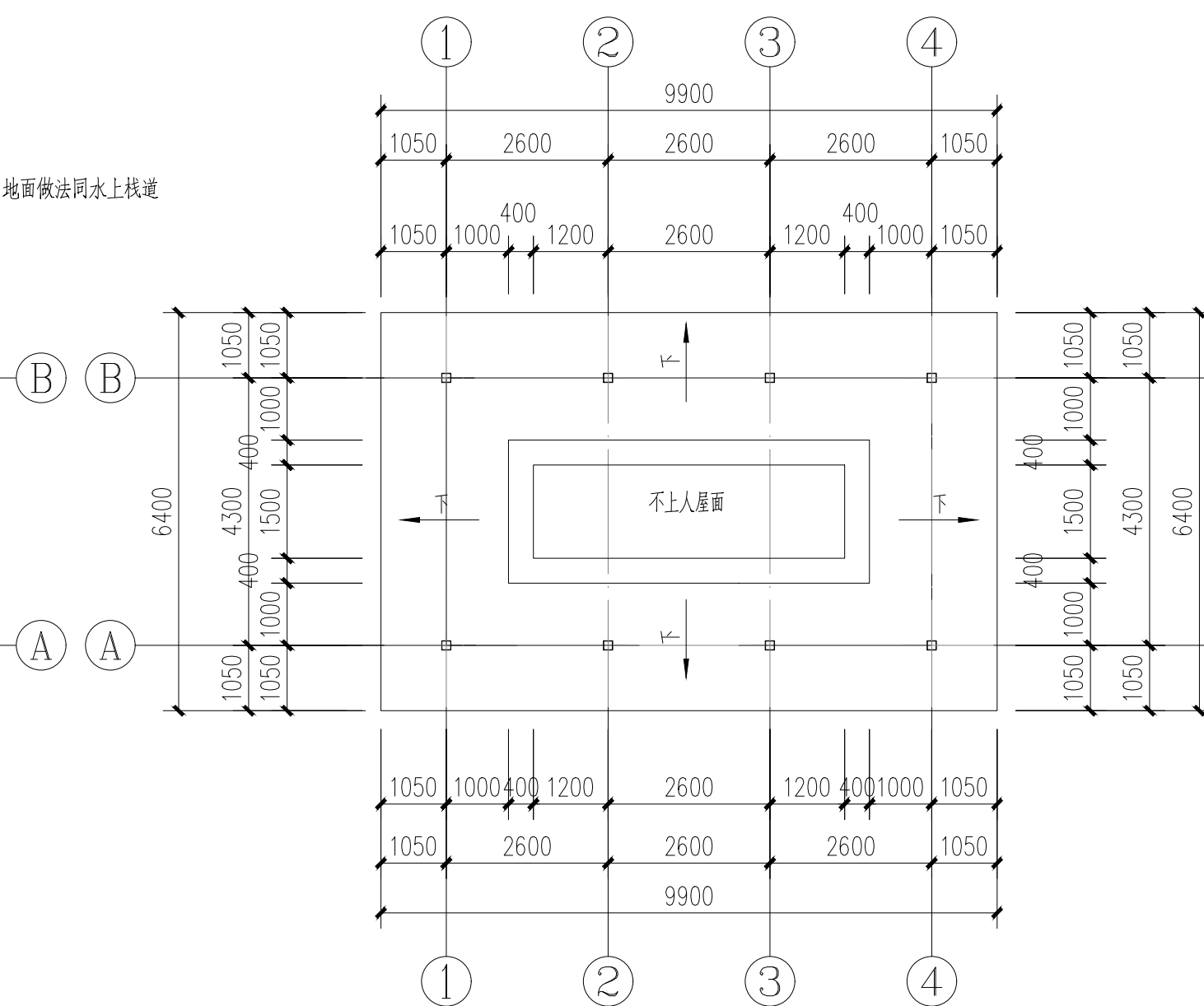
阶段 STATUS 施工图 DISC1. 景观

日期 DATE 图号 JGDY-33

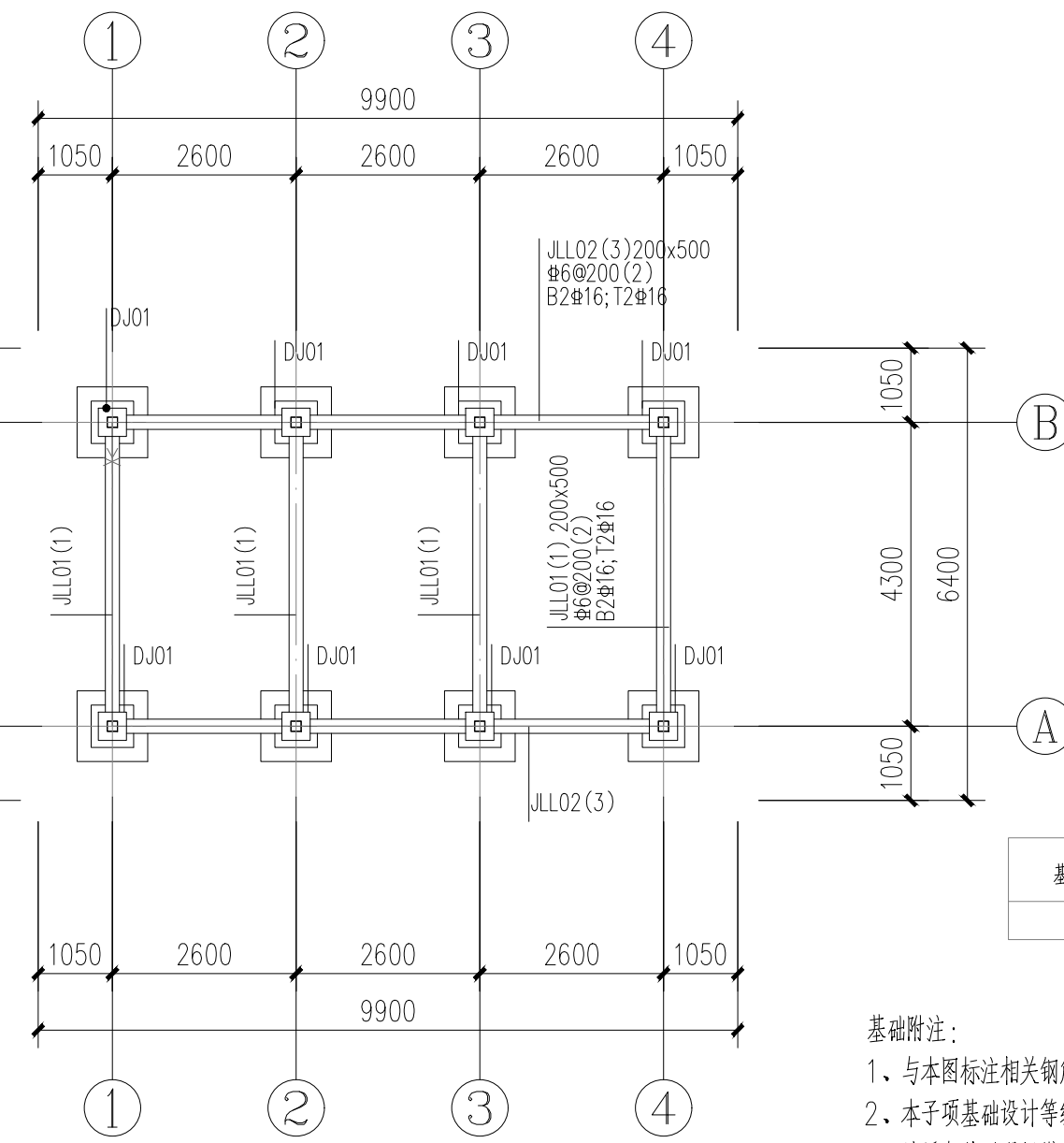
版权所有, 不得复制、套用。
ALL RIGHTS RESERVED. DON'T COPIED/REPRODUCED.



水上木屋平面布置图 1:100

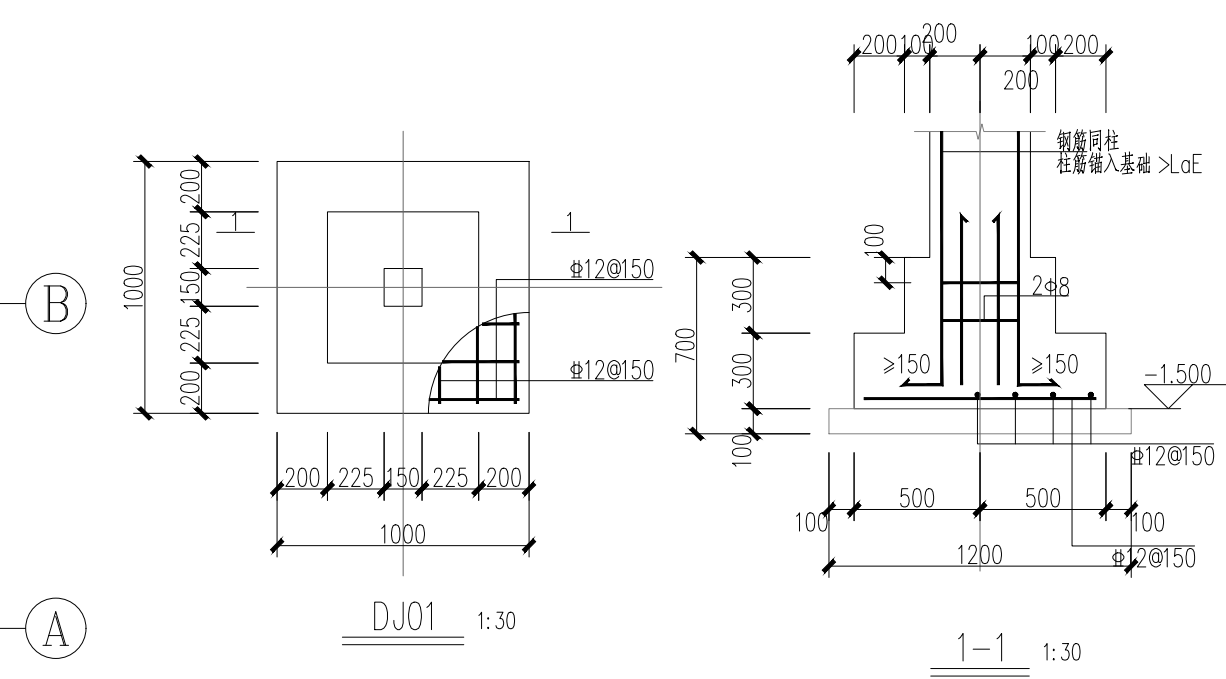


水上木屋屋面布置图 1:100



水上木屋屋面布置图 1:100

说明: 1、与本图标注相关钢筋构造详图参见国家建筑标准设计图集 22G101-3
2、拉梁底面标高除单独标注外均为-0.300m
3、独基底面标高除单独标注外均为-1.500m(现场浇筑情况需按现场实际情况为准)



独立基础配筋表

基础编号	基础标高(m)	A(X轴)	B(Y轴)	H1	H2	X向钢筋	Y向钢筋
DJ01	-1.500	1000/600	1000/600	300	300	Φ12@150	Φ12@150

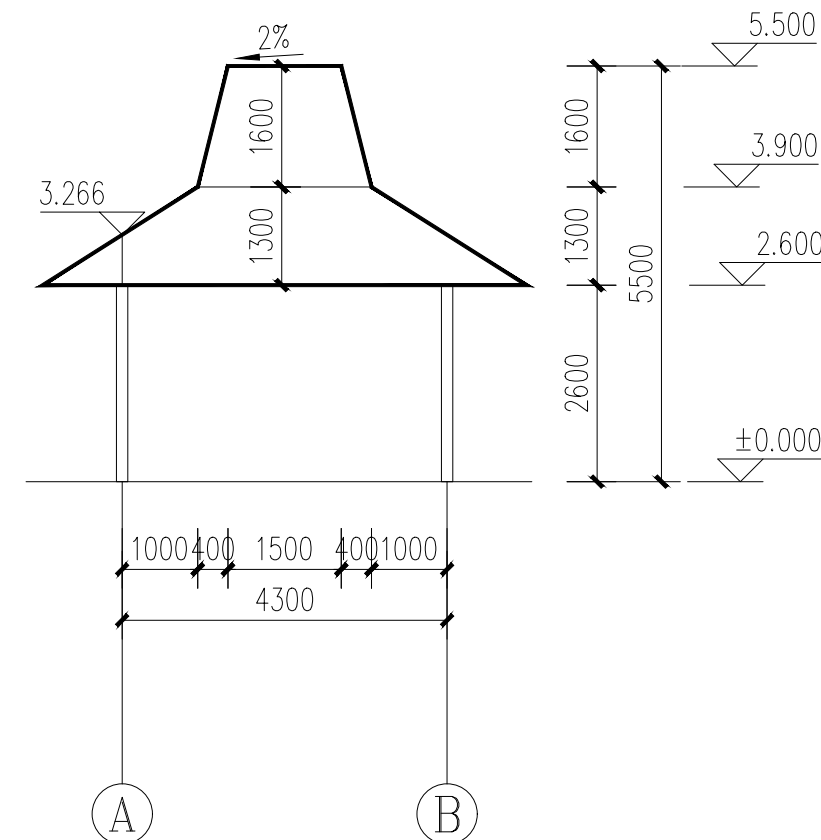
基础附注:

- 1、与本图标注相关钢筋构造详图参见国家建筑标准设计图集 22G101-3
- 2、本子项基础设计等级为丙级, 混凝土等级为C30。图中未标注的柱为KZ1, 未标注的梁为L1。
- 3、地质条件以现场勘察为准, 地基承载力设计值为160KPa。

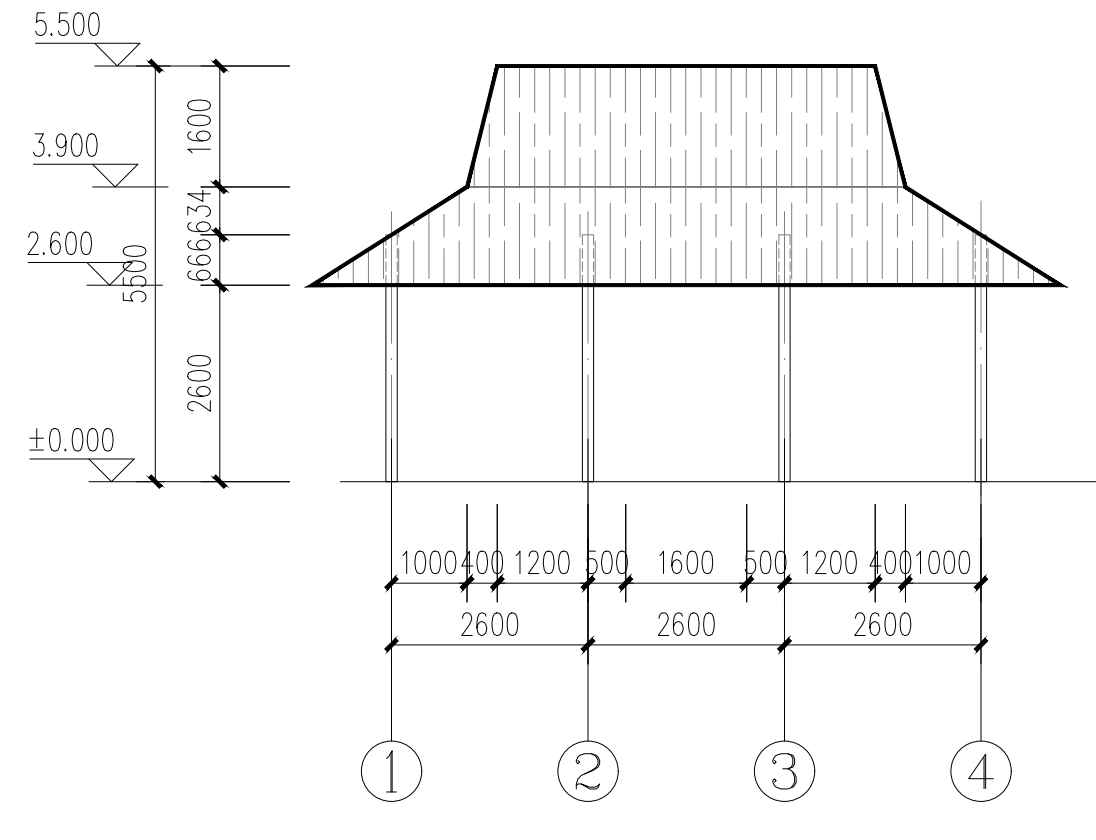
基础开挖至设计标高后, 根据现场勘探数据报告现场调整, 若承载力不到160KPa, 可继续下挖承载力满足的特力层。
且采用C20素混凝土换填至基底标高; 如土层条件较差, 可直接换填地基土, 夯实系数达到0.94后进行换填检测合格方可进行基础施工。

柱表

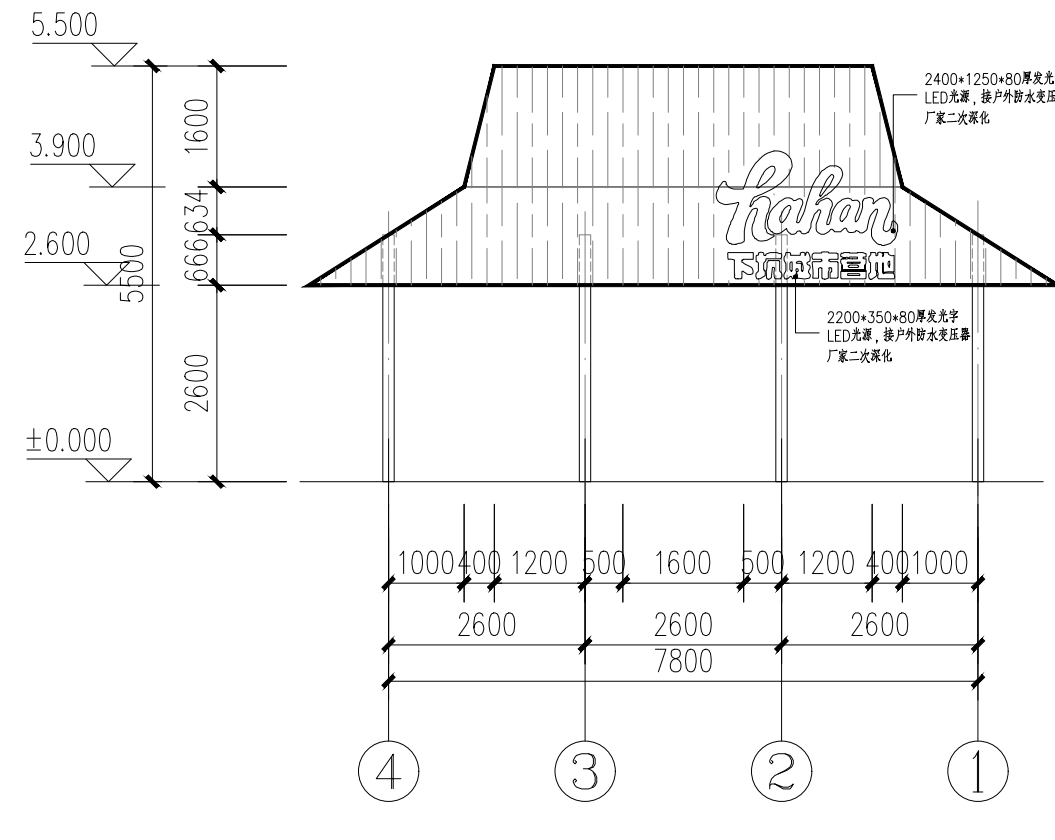
名称	KZ1
标高	基础顶~-0.350
纵筋	4Φ16(角筋)+4Φ14
箍筋	Φ8@100



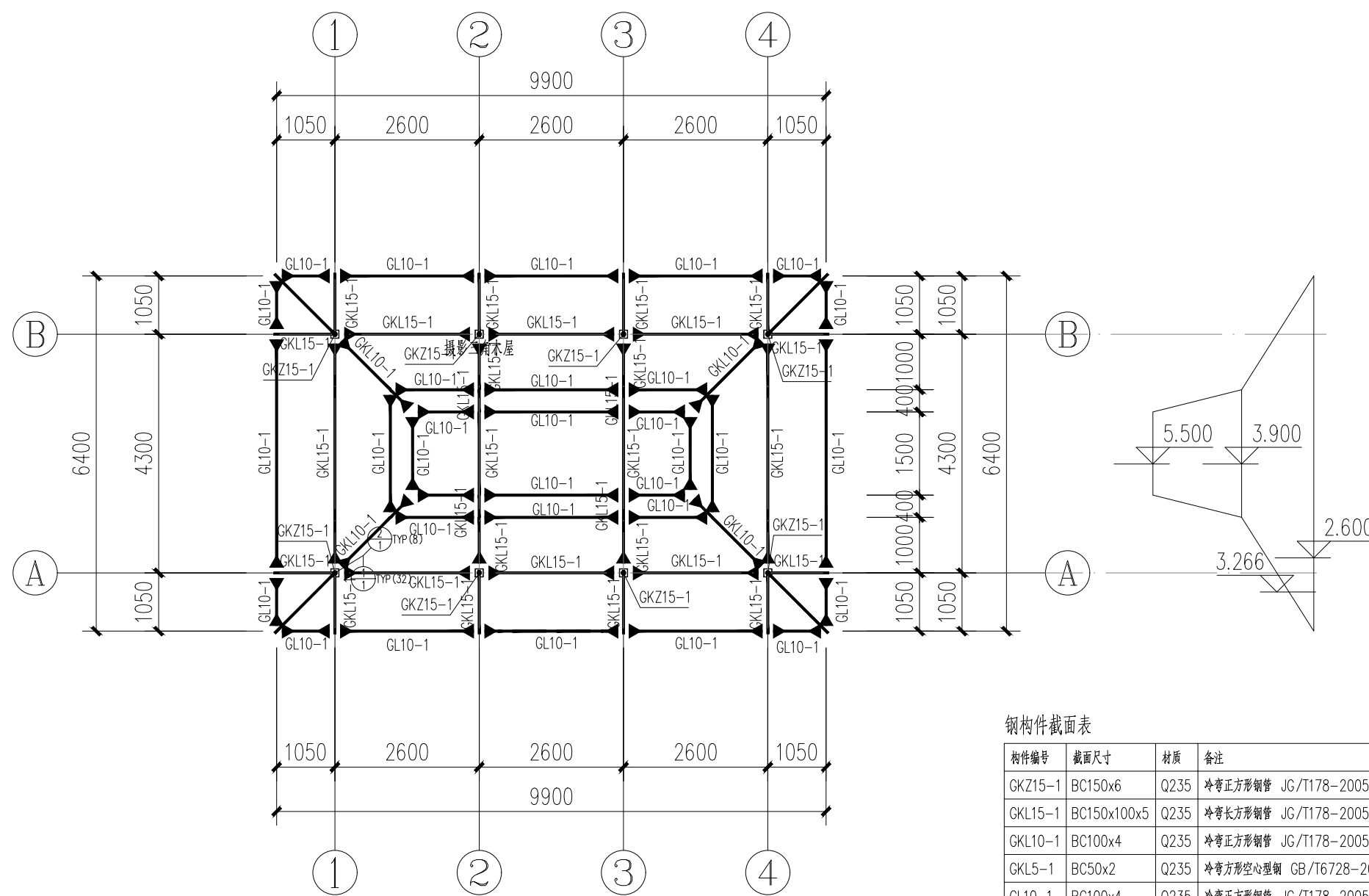
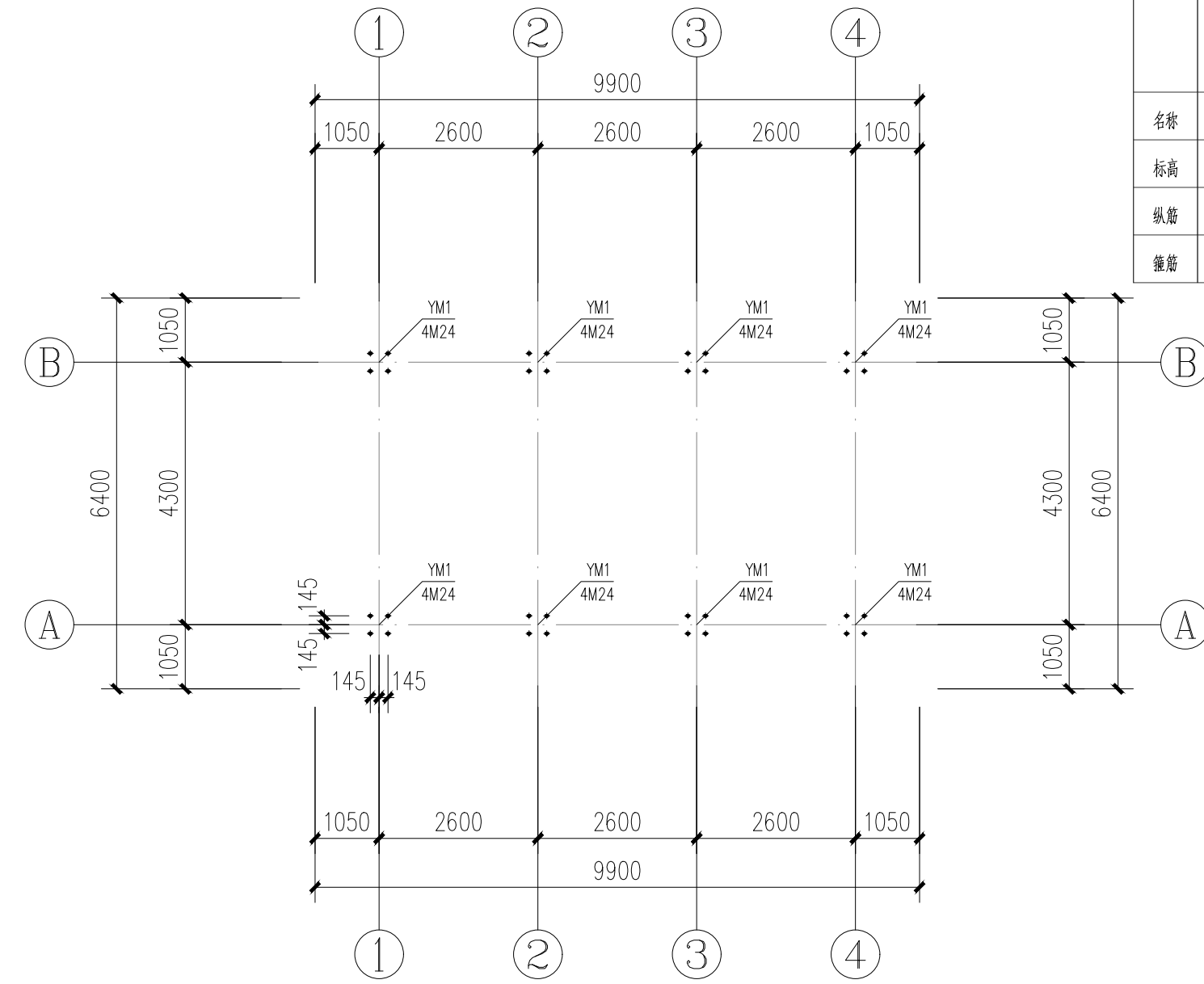
水上木屋(A)~(B)轴立面图 1:100



水上木屋(1)~(4)轴立面图 1:100



水上木屋(4)~(1)轴立面图 1:100



水上木屋结构平面布置图 1:100

说明: 1、与本图标注相关钢筋构造详图参见《国家建筑标准设计图集 08G115-1》、《16G519》
2、节点编号时, 仅对左下角第一个节点标注, 并注写TYP, 其余省略。原图中带数字的含义为当前节点编号的1/2个。
3、梁柱节点中加斜线表示加斜筋, 二字表示用粗实线表示加斜筋, 十字表示用粗实线表示加斜筋, 十字表示用粗实线表示加斜筋。

钢构件截面表

构件编号	截面尺寸	数量	备注
GKZ15-1	BC150x6	Q235	中管正交钢筋管 JG/T1178-2005
GKL15-1	BC150x100x5	Q235	中管正交钢筋管 JG/T1178-2005
GKL10-1	BC100x4	Q235	中管正交钢筋管 JG/T1178-2005
GKL5-1	BC50x2	Q235	中管正交钢筋管 GB/T16728-2017
GL10-1	BC100x4	Q235	中管正交钢筋管 JG/T1178-2005

